

JOMA



re:thinking plastic



JOMA steht seit über 70 Jahren für vielseitige, hochwertige und hochfunktionelle Verpackungslösungen – entwickelt und designt individuell für die vielseitigen Anforderungen unserer Kund:innen.

Dabei folgen wir stets dem Motto:

Weil gut nicht gut genug ist.

Und genau aus diesem Grund, sehen wir uns in der Verantwortung, weiterzuarbeiten.

re:thinking future

Auch wenn es manchmal den Anschein hat:

The future is not written yet.

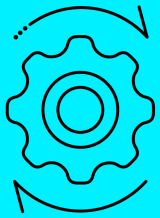
Und nur, wer sie neu denkt, macht einen Unterschied.

Deshalb wollen wir als Global Player Transformationen und Innovationen in der Verpackungsindustrie vorantreiben, Kunststoff stets neu denken und die Dinge damit einfach anders und besser machen.

Mit einem klaren Ziel vor Augen: wir schaffen die individuellsten und nachhaltigsten Verpackungslösungen aus Kunststoff auf höchstem Sicherheits- und Qualitätsniveau, bei gleichzeitiger Gewährleistung der Preisstabilität und kompetitiver globaler Kostenstruktur.

**Damit bringen wir uns selbst immer wieder weiter voran
und machen einen Unterschied für unsere Kund:innen.**

re:thinking future in 4 Säulen



re:constructing

Etablierung einer
intelligenten und
effizienten Produktion zur
Sicherstellung der
Preisstabilität.



re:designing

Entwicklung neuer,
maßgeschneiderte
& cleverer Produktlösungen
für neue
Kundenanforderungen.



re:cycling

Vorreiter einer
klimapositiven
Kreislaufwirtschaft für
die Erreichung Ihrer
Nachhaltigkeitsziele



re:connecting

Kreation und Ausbau eines
Arbeitsumfelds mit
Mehrwert für Best in Class
Beratung & Support.

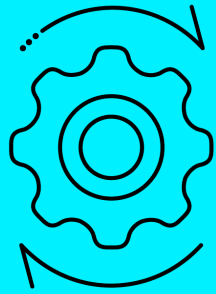
Milestone 2024

Eröffnung Werk Bosnien

Intelligente Produktion | Werk 2024

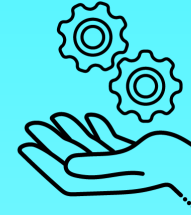
Der Aufbau eines neuen, prozessoptimierten Werks in Bosnien ab Q1/2024:

- modernste technische Infrastruktur und Anlagen für qualitative und funktionale Verpackungslösungen – State of the Art
- hohe Automatisierung für bestmögliche Prozessoptimierung
- Erweiterung der Kapazitäten & Flächen für die verstärkte Realisierung individueller Kundenprojekte
- Gewährleistung von gleichbleibenden höchsten Qualitätsstandards und ISO-Zertifizierungen
- bestehendes Kompetenzteam zur Sicherstellung des Service- und Beratungsniveaus und gleichbleibender Qualitätsstandards
- Sicherung Preisstabilität & Planbarkeit als Wettbewerbsvorteil
- ermöglicht Fokus auf kundenspezifische Lösungen zu stark kompetitiven Preisen



re:constructing

Wir automatisieren und vereinfachen Prozesse und übernehmen damit die Kostenführerschaft in der Verpackungsindustrie.



smarte Produktion

Qualität

- ist und bleibt an oberster Stelle
- Assembled in Europe als Qualitätssiegel

Langfristige Preisstabilität

- durch effiziente und intelligente Produktion werden Energie-, Personal- und Transportkosten weiter gesenkt
- so bleibt trotz steigender Energiekosten der Preis stabil

Wachstum mit unseren Partner:innen

- Expansion in neue Märkte mit innovativen und kosteneffizienten Verpackungslösungen
- Eroberung neuer Branchen durch neuartige Lösungen

DiME

- stetiger Ausbau der Digitalisierung des gesamten Service- und Beratungsprozesses durch das Tool

Prozessoptimierung

- hohe Automatisierung zur Gewährleistung der Qualitätsstandards und Effizienz
- Optimierung der Lieferkette für schnelle Lead Times nach Kundenanforderung



re:designing

Wir entwickeln maßgeschneiderte Produktlösungen, die für unsere Kund:innen einen Unterschied machen, weil sie das Leben der Menschen bereichern.



Design-Exzellenz

re:focus

- Individualisierbarkeit & optimale Zusammenstellung der Bedürfnisse unserer Kunden und Ihrer Endkonsument:innen
- Wiederverwendbarkeit der Verpackung durch die Endnutzer

re:cycling

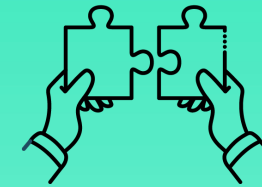
- vereinfachtes und kundenzentriertes Prozedere
- Verwendung von Mono-Material

re:duction

- von Material zur Verringerung der Komplexität

re:search & development

- in neue Materialien



Innovation

regelmäßige Innovationszyklen

- alle 2 Jahre für existierende Produkte gemeinsam mit Partnern

JOMA-tex

- Entwicklung eines Qualitätsversprechens durch die Etablierung von JOMA als Ingredient-Brand

Eintritt in neue Branchen & Märkte

- Fokus US-Markt Eintritt
zuverlässiger Begleiter bei Expansionsplänen unserer Kunden
- Verkürzung der Transportwege und Logistikersparnis für global agierende Kunden



re:cycling

Wir schaffen eine klimapositive Wertschöpfungskette und etablieren uns als Treiber der Kreislaufwirtschaft.



Treiber der Kreislaufwirtschaft

re:cycling

- so einfach wie möglich gestalten
- durch smartes Produktdesign helfen wir den Menschen beim Recycling alles richtig zu machen (siehe Design Exzellenz)

re:zyklat-rate

- durchschnittliche Rezyklat-Rate sukzessive steigern
- Zusammenarbeit mit unseren Kund:innen

Re:cyclinganlage

- zur Sicherung der internen Kreislaufwirtschaft und Recycling- Konzepten für unsere Partner:innen



klimapositiv

PCF-Tool

- Wertschöpfungskette → wir ermöglichen unseren Kund:innen klimaneutral zu werden

Reduktion Messebesuche

- stattdessen alternative Marketingwege

nachhaltige Kunststoffe

- Forschung & Entwicklung in Materialien ohne Rodung und ohne Erdöl

Erneuerbare Energie

- Deckung von über 30% des Strombedarfs durch hauseigene PV-Anlage
- Vergrößerung der Solarfläche im neuen Werk und Betrieb eines Windrades



re:connecting

Wir schaffen ein inspirierendes und mehrwertschaffendes Arbeitsumfeld, in dem sich die Menschen wohlfühlen und ihr volles Potenzial ausschöpfen können.



good place to work

Weiterbildung & Schulungen

- ▶ für alle Mitarbeitenden zur Sicherstellung der hochqualifizierten Beratungskompetenz
- ▶ Weiterhin Fokus auf Kundenzufriedenheit als stärkstes Qualitätsmerkmal und Beibehaltung des NPS von aktuell 63 bzw. der höchsten Kundenzufriedenheitswerte.

Mitarbeiter-Benefits

- ▶ Bonus/Prämiensystem für definierte KPIs

Gleichstellung & Diversität

- ▶ Erhöhung des Frauenanteils
- ▶ Förderung von Vielfalt und Inklusion im Unternehmen

Stärkung des neuen Standorts

- ▶ durch das Schaffen von Infrastruktur
- ▶ als innovativer Arbeitgeber
- ▶ als Ausbildungsstätte, insbesondere für Lehrlinge und High-Potentials

future path

